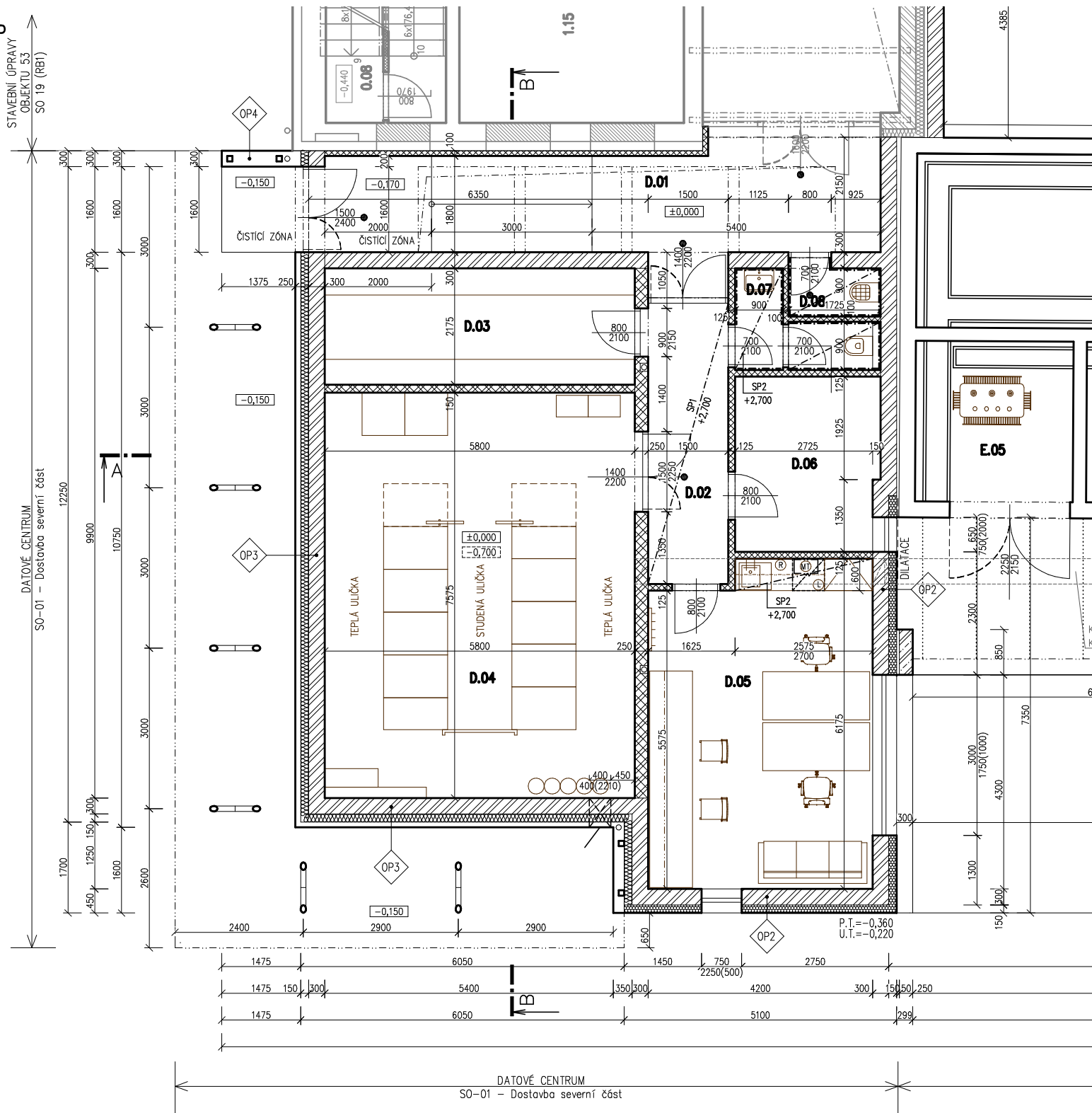


PŮDORYS 1NP



LEGENDA MATERIÁLŮ:

- STÁVAJÍCÍ KONSTRUKCE
- STÁVAJÍCÍ ROSTLÝ TERÉN
- HUTNĚNÝ NÁSYP
- HUTNĚNÝ ŠTĚRKOPÍSKOVÝ PODSYP
- ŽELEZOBETON
- VIZ ČÁST: D.1.2 KONSTRUKČNÍ ŘEŠENÍ
- PROSTÝ BETON
- LEHČENÝ BETON
- EKOSTYRÉNBETON
- STOPNÍ KONSTRUKCE
- SKLÁDANÁ, NOSNÍKY+VLOŽKY, VIZ ČÁST D.1.2
- ZTRACENÉ BEDNĚNÍ
- BETONOVÉ TVAROVKY tl. 300, 250, 200 mm
- DOZDÍVKY, PŘIZDÍVKY
- CIHLA PP
- NOSNÉ ZDIVO Z KERAMICKÝCH TVAROVEK P15
NA MALTU M10 tl. 300 mm
- NOSNÉ ZDIVO Z KERAMICKÝCH TVAROVEK P15
NA MALTU M10, tl. 240 mm
- NOSNÉ ZDIVO Z KERAMICKÝCH AKUSTICKÝCH
TVAROVEK P15 NA MALTU M10, tl. 250 mm
- NOSNÉ ZDIVO Z KERAMICKÝCH TVAROVEK P10
NA MALTU M10, tl. 140 mm
- PŘÍČKY Z KERAMICKÝCH TVAROVEK P15 NA
MALTU M10 tl. 80 a 115 mm
- TEPELNÁ IZOLACE
- POLYSTYRÉN EPS
- TEPELNÁ IZOLACE
- POLYSTYRÉN XPS
- HYDROIZOLACE
- ASFALTOVÝ PÁS

TABULKA MÍSTNOSTÍ - SO 01					
Číslo	Jméno	Placha [m²]	Podlaha	Stěny	Strop
D.01	ZÁDVEŘÍ	22,09	CEMENTOVÁ ŠTĚRKA	OMÍTKA	OMÍTKA
D.02	CHODBA	8,24	CEMENTOVÁ ŠTĚRKA	OMÍTKA	SDK PODHLED (SP1)
D.03	SKLAD	12,76	CEMENTOVÁ ŠTĚRKA	OMÍTKA	OMÍTKA
D.04	SERVEROVNA	44,08	NÁTĚR*, DOJITÁ PODL.	OMÍTKA, NÁTĚR*	OMÍTKA
D.05	KANCELÁŘ IT	25,08	VINYL**	OMÍTKA	OMÍTKA
D.06	SKLAD	8,92	CEMENTOVÁ ŠTĚRKA	OMÍTKA	OMÍTKA
D.07	WC	3,36	KERAMICKÁ DLAŽBA	KER. OBKLAD, OMÍTKA	SDK PODHLED (SP2)
D.08	ÚKLIDOVÁ MÍSTNOST	1,73	KERAMICKÁ DLAŽBA	KER. OBKLAD, OMÍTKA	SDK PODHLED (SP2)

Celková plocha [m²]: 126,27

±0,000 = 210,17 m.n.m.

Stupeň PD:	Dokumentace pro stavební řízení - změna stavby	
Hlavní architekt:	Ing. arch. Stanislav Srnec	
Vedoucí projektant:	Ing. Jan Turek	
Vypracoval:	Ing.arch. Jiří Burian	
Místo:	parc. č. 1705/1, 1705/41, 1706/4, k.ú. Holice u Olomouce	
Investor:	Univerzita Palackého v Olomouci, Křížkovského 551/8, 771 47 Olomouc	
Akce:	DOBUDOVÁNÍ A MODERNIZACE INFRASTRUKTURY PRO PRAKTICKOU VÝUKU NA PŘF UPOL	
Objekt:	SO 01 - ENERGOCENTRUM - DOSTAVBA SEVERNÍ ČÁST	
Část:	Architektonicko-stavební řešení	
Výkres:	Půdorys 1NP	

 architektonická a projektční kancelář		
ASET studio s.r.o., Tovární 41, 779 00 Olomouc www.asetstudio.cz		
Zak.č.:	1723	
Datum:	12/2017	
Měřítko:	1:100	
Část:	D.1.1	Paré:
Vykr.č.:	03	